

Komunikační brány pro převod radiové komunikace na síť Ethernet / IP

WM868 – RFE - xx

Použití

Komunikační brány typu **WM868-RFE-xx** slouží pro zprostředkování výměny informací mezi sběrným, řídicím, monitorovacím systémem, či jinou centrální aplikací a prvky radiové sítě WACO, nebo radiové sítě Wireless M-BUS. Komunikace je zprostředkována standardní IP sítí (LAN, Internet...).



Popis modulů

Komunikační brána WM868-RFE („WACO Ethernet GateWay“) je radiový modul, který slouží pro příjem radiových paketů systému WACO, nebo radiových zpráv systému Wireless M-BUS a jejich zpracování a přenos přes standardní telekomunikační síť Ethernet/IP. U systému WACO s obousměrnou komunikací přijímá modul v opačném směru komunikace přes rozhraní Ethernet/IP zprávy adresované pro svou radiovou síť WACO a vysílá je do této sítě.

Zpracováním zprávy se rozumí kontrola správnosti (platnosti) přijatého radiového paketu, zabalení paketu do IP/UDP rámce a odeslání na nastavenou IP adresu a číslo portu.

WACO Ethernet GateWay (dále jen „brána“) je vždy aktivována ze strany Centrálního systému pomocí speciální zprávy, kterou Centrální systém nastaví bráně svou IP adresu/port a určí jí mód, ve kterém má pracovat. V „adresném“ módu zpracovává brána pouze zprávy, které jsou jí adresovány, v „nerozlišovaném“ módu zpracovává všechny zprávy, které zachytí. Adresní mód se používá pro aplikace, jejichž účelem je sběr dat, nerozlišovaný mód se používá pro aplikace typu „Síťový analyzátor“, kde účelem je přenášet do analyzátoru všechny přijaté zprávy.

Zprávy mají i po přebalení do IP-datagramů strukturu zpráv sítě WACO, takže nejsou narušeny mechanismy přenosu servisních informací sítě WACO. Centrální systém je takto schopen přes komunikační bránu prvky sítě WACO vzdáleně řídit a konfigurovat, nebo od nich přijímat servisní zprávy. Na jeden centrální systém může být připojeno několik brán WACO do různých radiových segmentů sítě WACO, a naopak, v jedné radiové síti WACO může pracovat několik brán, sloužících pro různé centrální systémy.

Komunikační brány WM868-RFE se vyrábí ve dvou variantách radiového přenosu dat:

- moduly pro práci v radiovém systému WACO
- moduly pro práci v radiovém systému M-BUS dle mezinárodního standartu EN 13757

Přehled nabízených variant komunikačních brán WM868-RFE:

- WM868-RFE - komunikační brána pro práci v radiovém systému WACO, vysílací výkon 10 mW
- WM868-RFE-H - komunikační brána pro práci v radiovém systému WACO, vysílací výkon 25 mW
- WM868-RFE-MH - komunikační brána pro práci v radiovém systému Wireless M-BUS, vys. výkon 25 mW

Moduly WM-RFE-H jsou vybaveny systémem „Wake-On-Radio“, který umožňuje dálkovou aktivaci bateriových radiových modulů z hibernovaného stavu. Brána si tak dokáže v libovolném okamžiku vyžádat od podřízených modulů WM868-SI/SA/SISA nebo WM868-TI/TE okamžité informace o stavu jejich čítačů, nebo zprostředkovat jejich vzdálenou diagnostiku a konfiguraci přes Internet a radiovou síť.

SOFTLINK s.r.o., Tomkova 409, 278 01 Kralupy nad Vltavou

zapsaná u rejstř. soudu v Praze, spisová značka C 96937

IČO: 27109682, DIČ: CZ27109682

tel.: +420 315 707 111; e-mail: sales@softlink.cz; http: www.softlink.cz

Technické parametry

Radiové rozhraní

- frekvenční pásmo systému WACO: 868,0 ÷ 868,6 MHz
- frekvenční pásmo systému Wireless M-BUS: 868,7 ÷ 869,2 MHz
- druh modulace: FSK
- počet kanálů (WACO / Wireless M-BUS): 3 / 1
- šířka kanálu (WACO / Wireless M-BUS): 200 KHz / 500 KHz
- výkon vysílače: 10 mW nebo 25 mW, neregulovatelný
- citlivost přijímače: -105 dBm
- anténní konektor: SMA female
- výstupní impedance: 50 Ω

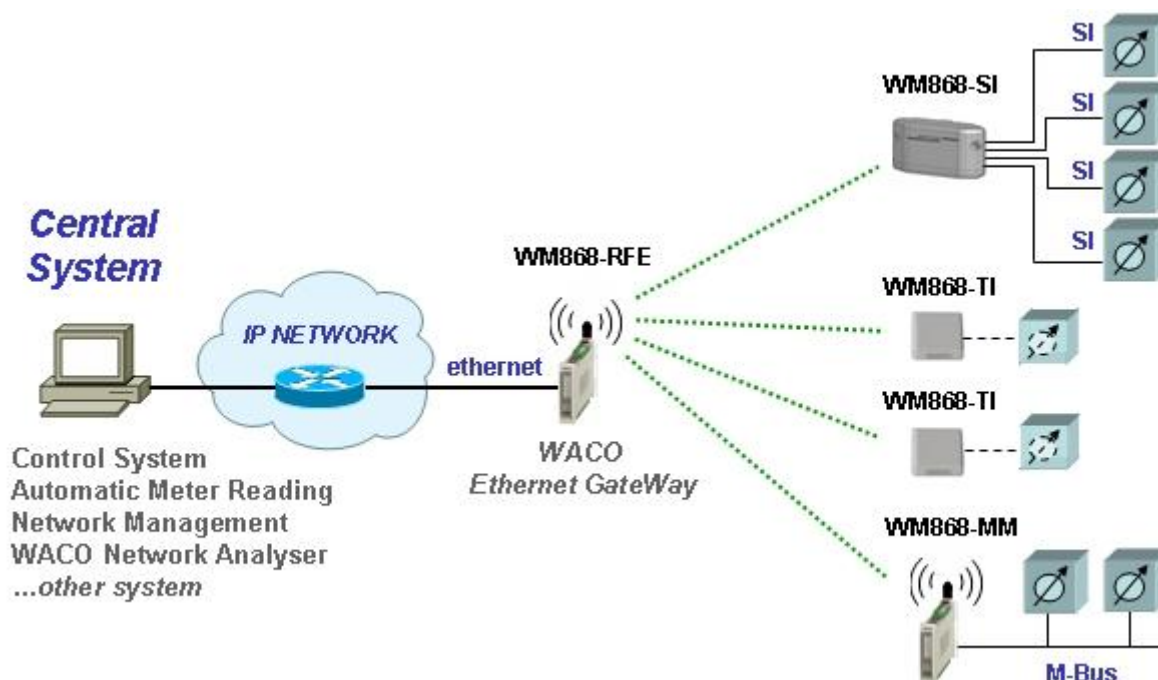
Napájení

- externí stejnosměrné napětí: 9 ÷ 24 V
- maximální proudový odběr: 0,1 A

Komunikační protokoly

- systém WACO: SLRF (radiová komunikace), NEP (struktura dat aplikační vrstvy)
- systém Wireless M-BUS: EN 13757-3 (radiová komunikace), EN 13757-4 (aplikační vrstva)
- rozhraní Fast Ethernet 10/100 Base TX, 100 Mb/s dle specifikace IEEE 802.3 - 2002

Příklad použití



SOFTLINK s.r.o., Tomkova 409, 278 01 Kralupy nad Vltavou

zapsaná u rejstří. soudu v Praze, spisová značka C 96937

IČO: 27109682, DIČ: CZ27109682

tel.: +420 315 707 111; e-mail: sales@softlink.cz; http: www.softlink.cz